

COMMUNE DE  
**ALLIERES**

**PLAN  
LOCAL  
D'URBANISME**

**PLAN DES SERVITUDES**

Echelle : 1 / 5000



le Maire

Direction  
Départementale  
des Territoires  
de l'Arrière  
Service Aménagement,  
Urbanisme et Habitat  
Planification et études  
de la voirie  
04 77 33 02 40  
04 77 33 02 40  
Mail : ddt@allier.gouv.fr

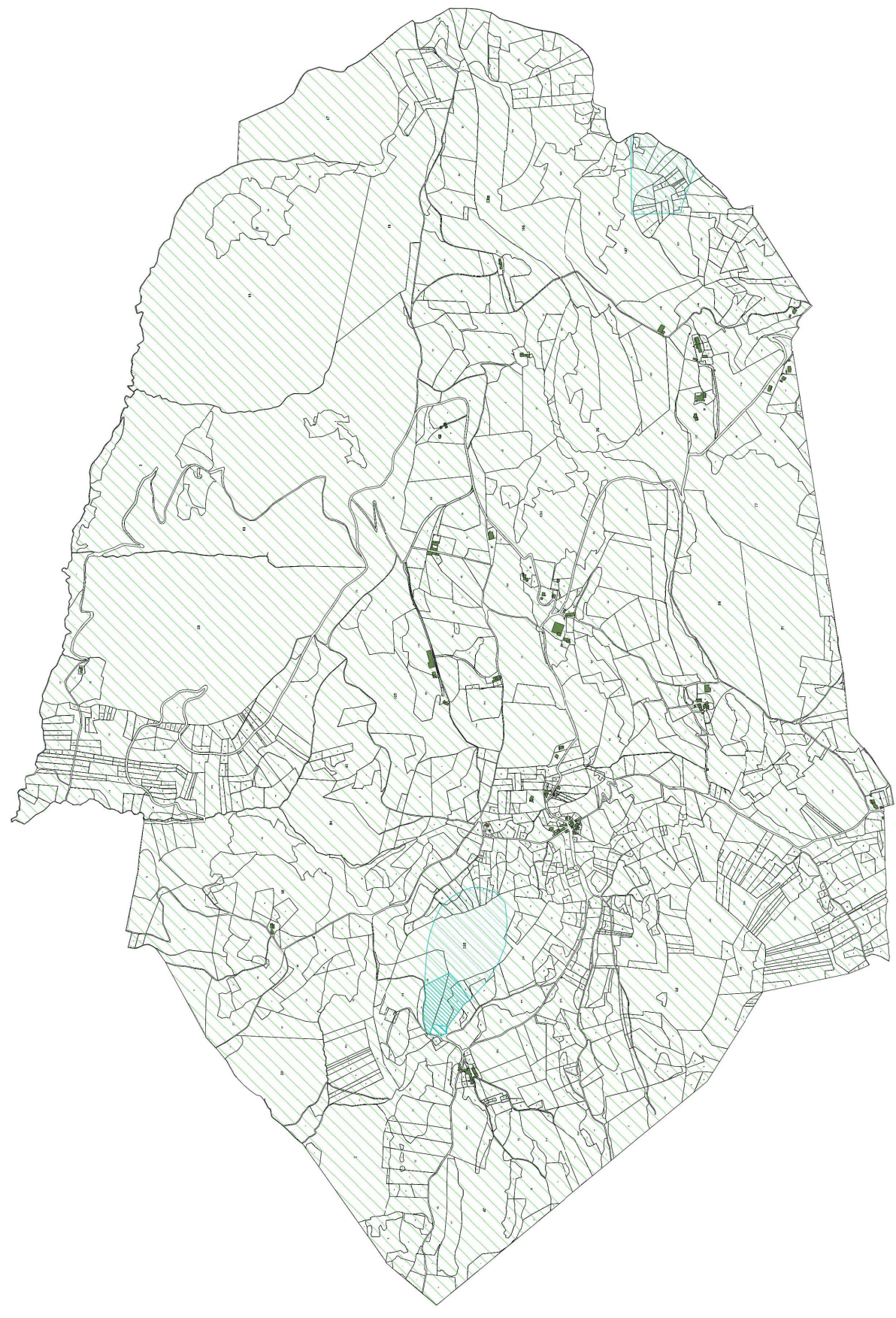
Décembre 2018 Pièce n°1/1

**Servitudes légalement constituées :**

Servitude antivolant ou à l'abri des zones de développement T7  
(sur toute la commune)

**Autres informations :**

- Protection des eaux (servitude)
- point de cabotage
- zone de cabotage
- zone de protection immédiate
- zone de protection rapprochée
- zone de protection éloignée



LA REPRÉSENTATION DES SERVITUDES DONT LA DOT DE L'ARRIÈRE N'EST PAS LE GESTIONNAIRE N'EST DONNÉE QU'A TITRE INDICATIF  
DANS CE CAS, IL EST NÉCESSAIRE DE CONSULTER :  
- SOIT LE PLAN JOINT À L'ARRÊTÉ DE CRÉATION DE LA SERVITUDE  
- SOIT LE SERVICE GESTIONNAIRE DE LA SERVITUDE